

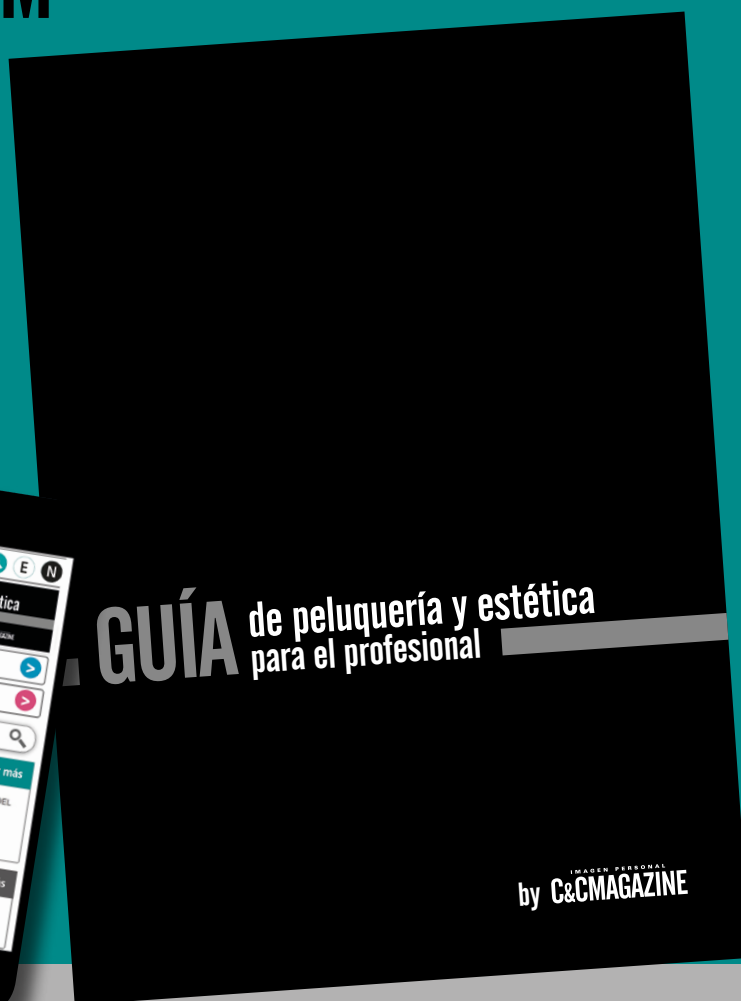
PORTAL DE PELUQUERÍA Y ESTÉTICA PROFESIONAL

PLANETLOOK.COM

IMAGEN PERSONAL

C&CMAGAZINE

PRESENTAN



¿Buscas más visibilidad?

¿Buscas más leads?

¿Buscas más notoriedad?

¿BUSCAS MEJORAR TU POSICIONAMIENTO?

**¡La guía profesional es para ti!**

Descubre la nueva plataforma de negocios para los profesionales de la belleza e imagen personal de ediciones planet look

# La publicación que coloca el sector al alcance de tu mano

La Guía Profesional de C&C Magazine es una herramienta de consulta imprescindible en el salón de peluquería y en la cabina de estética, donde se reúnen las principales marcas del sector de la belleza profesional. Organizada de una manera clara e intuitiva por sectores de actividad, el profesional puede localizar rápidamente productos y servicios y tener a mano al instante sus datos de contacto.

## peluquería

• Academias • Asociaciones y Gremios • Centrales de Reserva • Desechables • Distribuidores • Editoriales y distribuidoras material didáctico y fotógrafos • Extensiones, prótesis y postizos • Franquicias • Ferias, eventos • Mobiliario • Producto y tratamiento • Software informático • Salones premium • Utillaje • Vestuario y complementos profesionales

## estética

Academias • Asociaciones y Gremios • Aparatología • Centros de belleza premium • Cosmética y tratamiento • Desechables • Distribuidores • Depilación • Editoriales y distribuidoras material didáctico • Fotógrafos • Ferias, eventos • Franquicias • Maquillaje • Software informático • Uñas • Utillaje • Vestuario y complementos profesionales

**“MÁS QUE UN MEDIO, LA GUÍA ES UN ACELERADOR DE NEGOCIOS”**

## Objetivos de la guía profesional:

- **Aumentar la visibilidad de las marcas, productos y servicios del sector.**
- **Facilitar contactos entre marcas, proveedores, distribuidores, dueños de salones de belleza, centros de estética y profesionales.**
  - **Crear sinergias**
  - **Fomentar negocio**

## 2 formatos para una máxima difusión

### GUÍA EN PAPEL:

- **Difusión total: 9.000 ejemplares:**
  - **de pago 1.500 ej.: 30€ (20€ en feria)**
  - **distribución gratuita: Mayoristas - Distribuidores - Salones de peluquería - Cabinas de estética - Fabricantes - Redes de franquicias - Cadenas de salones - Líderes de opinión - Proveedores - Marcas**

### FORMATO MÓVIL RESPONSIVO

- **Acceso totalmente gratuito desde el móvil.**
- **Buscador intuitivo por sector, producto, marca y zona geográfica**

# COMO ANUNCIARSE GUIA PAPEL:

<p><b>M</b></p> <p><b>MACADAMIA NATURAL OIL</b> Línea color   Línea Formas   Línea acabados   Línea tratamientos   Línea champús World Trade Center - Edificio Sur, 2ª planta 08039 Barcelona (España) Tel. 93 50 40 510 www.macadamiaoil.com info@macadamiaoil.com</p> <p><b>MATRIX</b> <b>L'ORÉAL ESPAÑA S.A.</b> Línea color   Línea Formas   Línea acabados   Línea tratamientos   Línea champús Avda. València, 48 - 3ª planta 28014 Madrid (España) Tel. 900 81 821 www.lorealparis.com contacto@lorealparis.com</p> <p><b>MONTEBLAU PELLUQUERIA COSMETICA COSMEX S.L.</b> Línea color   Línea Formas   Línea acabados   Línea tratamientos   Línea champús De la Vall d'Aran, 15 08020 El Prat de Llobregat Barcelona (España) Tel. 934 784 800 Tel. 934 784 809 www.monteblau.com monteblau@monteblau.com</p> <p><b>MIRVEL</b> Línea color   Línea Formas   Línea acabados   Línea tratamientos   Línea champús Poblenou, 100 - 1ª planta 08042 Alcoy - Alicante (España) Tel. 965 523 162 www.mirvel.es info@mirvel.com</p> <p><b>NYCE NEW YORK COSMETIC EXPERIENCE</b> Línea color   Línea Formas   Línea acabados   Línea tratamientos   Línea champús Pallegros Mar del Brech - Nave 3 15 17500 Figueras - Girona (España) Tel. 972 721 289 www.nyce.es info@nyce.es</p> <p><b>OROFOLIO</b> <b>The Colomer Group Spain, S.L.</b> Línea color   Línea Formas   Línea acabados   Línea tratamientos   Línea champús World Trade Center - Torre de Molins, 40 08040 Cornellà de Llobregat Barcelona (España) Tel. 934 009 300 www.orofolio.com/orofolio.es www.orofolio.com/orofolio.es</p> <p><b>MIRVAM &amp; PARIS</b> Línea color   Línea Formas   Línea acabados   Línea tratamientos   Línea champús De Sant Fost, 23 08025 Sabadell - Barcelona (España) Tel. 932 300 189 Tel. 932 166 150 info@mirvamparis.com www.mirvamparis.com</p> <p><b>N</b></p> <p><b>NANOMAX</b> <b>MILLASOL S.L.</b> Línea color   Línea Formas   Línea acabados   Línea tratamientos   Línea champús Pol. Indus. El Rubal, s/n 1ª planta 19 03400 Villena - Alicante (España) Tel. 965 817 628 www.nanomax.es info@nanomax.es dms@nanomax.com</p> <p><b>NG GROUP INTERNATIONAL</b> Línea color   Línea Formas   Línea acabados   Línea tratamientos   Línea champús World Trade Center - Edificio Sur, 2ª planta 08039 Barcelona (España) Tel. 93 50 40 506 www.nggroup.com info@nggroup.com</p> <p><b>PERICHE PROFESSIONAL</b> Línea color   Línea Formas   Línea acabados   Línea tratamientos   Línea champús Industria 18 18ª planta 08011 Montcada i Fluvià - Barcelona (España) Tel. 935 701 560 www.periche-professional.com info@periche-professional.com</p> <p><b>PROFESSIONAL BY FAMA</b> <b>HAIR SYSTEM PROJECT ADV S.L.</b> Línea color   Línea Formas   Línea acabados   Línea tratamientos   Línea champús Gual Vilatorrada, 3 - 46009 Valencia (España) Tel. 961 300 488 www.pbfh.com info@pbfh.com</p> <p><b>REVLON PROFESSIONAL</b> Línea color   Línea Formas   Línea acabados   Línea tratamientos   Línea champús World Trade Center - Torre de Molins, 40 08040 Cornellà de Llobregat Barcelona (España) Tel. 934 009 300 www.revlon.com carmona.info@revlongroup.com</p> <p><b>S</b></p> <p><b>SALERNI COSMETICS</b> Línea color   Línea Formas   Línea acabados   Línea tratamientos   Línea champús Avda. del Molins 34 08185 Llobregat - Barcelona (España) Tel. 933 508 111 Tel. 948 410 200 www.salerni.com www.salerni.com</p> <p><b>SCHWARZKOPF PROFESSIONAL</b> Línea color   Línea Formas   Línea acabados   Línea tratamientos   Línea champús Còrrego, 480-492 08020 Barcelona (España) Tel. 932 904 200 www.schwarzkopf-professional.es tutoria.com@schwarzkopf.com</p> <p><b>SENSENCHE</b> Línea color   Línea Formas   Línea acabados   Línea tratamientos   Línea champús Doctor Balmi, 151 08023 Sabadell Barcelona (España) Tel. 935 102 860 www.senchenche.com senchenche@senchenche.com</p> <p><b>SELECTIVE PROFESSIONAL</b> Línea color   Línea Formas   Línea acabados   Línea tratamientos   Línea champús C/ra de Vancos i Gallics del Condado Pedregal 08040 Llorens de la Mar - Barcelona (España) 4214 Cañada del Condado Toledo (España) Tel. 932 508 500 Tel. 932 508 509 www.selective.es info@selective.es</p> <p><b>SUNLAK</b> <b>Difusión Productos de Peluquería S.L.</b> Línea color   Línea Formas   Línea acabados   Línea tratamientos   Línea champús Av. d'Aiguallars, 8 - Polígon Camp del Baix 17171 Santa Llogaia d'Alfornegues - Girona (España) Tel. 973 525 271 www.sunlake.es info@sunlake.es</p> <p><b>Y</b></p> <p><b>YANGUAS COSMETICS</b> Línea color   Línea Formas   Línea acabados   Línea tratamientos   Línea champús Cañada Llobregat 13 7 03000 Sagunto - Valencia (España) Tel. 946 410 200 www.yanguas.com www.yanguas.com</p> <p><b>YUNSEY PROFESSIONAL</b> Línea color   Línea Formas   Línea acabados   Línea tratamientos   Línea champús Calle de Sanja, 9 P. Paralel del Jaro 40068 Reus - Valencia (España) Tel. 961 340 416 Tel. 961 340 433 www.yunsey.com yunsey@yunsey.com</p>	<p><b>PERICHE</b> PROFESSIONAL</p> <p><b>3 CLAVES - BUENO HERMANOS, S.A</b> El compromiso constante por la Calidad, el Diseño y la Innovación, y la amplia gama para el profesional en Tijeras de Peluquería, Alicatas y Tijeras de Manicura - Pedicura, Pinzas, Limas y Accesorios de Belleza han llevado a 3 Claves a convertirse en líder en Peluquería y Estética Profesional.</p> <table border="1"> <tr><td>Año de fundación:</td><td>Desde 1930</td></tr> <tr><td>Persona de contacto:</td><td>Miguel Ángel Cueto</td></tr> <tr><td>Actividad:</td><td>Línea de cosmética y estética profesional</td></tr> <tr><td>Marcas:</td><td>3 Claves, Filomatina</td></tr> <tr><td>Dirección:</td><td>Pol. Industrial Carballera I - c/ Barrigalejo, 6 08020 Llosgorro - La Rioja - España</td></tr> <tr><td>Teléfono:</td><td>941 272 227</td></tr> <tr><td>Fax:</td><td>941 272 226</td></tr> <tr><td>E-mail:</td><td>comercial@buenohermanos.com</td></tr> <tr><td>web:</td><td>www.3claves.es</td></tr> </table> <p><b>ARTERO</b> Sociedad (España), Maquina de corte (España), Cortador (España), Peines (España) y Cuchillas Eduardo Caballé, Pinta, 14 08339 Vilassar de Dalt - Barcelona (España) Tel. 902 159 684 Tel. 933 171 467 www.artero.com artero@artero.com</p> <p><b>ASUER PELUQUERIA</b> Sociedad (España), Maquina de corte (España), Cortador (España), Peines (España) y Cuchillas Irujo, 96 - 45040 Leca - Vizcaya (España) Tel. 944 641 709 Tel. 944 638 674 www.asuer.com dies@asuergroup.com</p> <p><b>COSMEX MILLASOL S.L.</b> Sociedad (España), Peines (España), Pequeño Industrial "El Rubal" Calle 1 Nave 10 03400 Villena - Alicante (España) Tel. 965 109 188 www.millasol.es info@millasol.es</p> <p><b>COSMEX MILLASOL S.L.</b> Sociedad (España), Peines (España), Pequeño Industrial "El Rubal" Calle 1 Nave 10 03400 Villena - Alicante (España) Tel. 965 817 628 Tel. 965 819 797 www.cosmex.es info@cosmex.es</p>	Año de fundación:	Desde 1930	Persona de contacto:	Miguel Ángel Cueto	Actividad:	Línea de cosmética y estética profesional	Marcas:	3 Claves, Filomatina	Dirección:	Pol. Industrial Carballera I - c/ Barrigalejo, 6 08020 Llosgorro - La Rioja - España	Teléfono:	941 272 227	Fax:	941 272 226	E-mail:	comercial@buenohermanos.com	web:	www.3claves.es
Año de fundación:	Desde 1930																		
Persona de contacto:	Miguel Ángel Cueto																		
Actividad:	Línea de cosmética y estética profesional																		
Marcas:	3 Claves, Filomatina																		
Dirección:	Pol. Industrial Carballera I - c/ Barrigalejo, 6 08020 Llosgorro - La Rioja - España																		
Teléfono:	941 272 227																		
Fax:	941 272 226																		
E-mail:	comercial@buenohermanos.com																		
web:	www.3claves.es																		

**• FICHA Gratuita**  
Nombre de marca, actividad empresa, dirección, teléfono, mail y pagina web.

**• MEDIA PÁGINA (128X84mm) 100€ + IVA**  
Logotipo, imagen, texto descripción de la empresa (50 palabras), año de fundación, persona de contacto, actividades de la empresa, marcas, dirección, teléfono, mail y pagina web

**• PÁGINA SIMPLE (150X210mm) 200€ + IVA**  
Logotipo, imagen grande, texto descripción de la empresa (180 palabras), año de fundación, persona de contacto, actividades de la empresa, marcas, dirección, teléfono, mail y pagina web

**IDESCO S.A.**  
Investigación y Desarrollo de Cosméticos, se fundó en 1975 con el ánimo de ofrecer las soluciones más avanzadas en el ámbito de la cosmética profesional. Gracias a una estrecha colaboración con los profesionales de la estética ofrecen los más innovadores tratamientos tanto en cabina como de venta pública.

Con esta máxima junto con la investigación científica y el buquevar de los últimos más vanguardistas y eficaces han hecho que sus dos marcas, Selvert y Selvert Thermal se encuentren ampliamente posicionadas en los spa's y institutos de belleza más prestigiosos a nivel nacional e internacional, con una presencia en más de 40 países como Hong Kong, Perú, Polonia, Chile, Francia o Rusia entre otros.

Respecto a sus dos grandes marcas **SELVERT** se encuentra en la gama más pura y esencial de la cosmética, hecho que contribuye a conseguir con sus activos y formulaciones, unos resultados óptimos para todo tipo de pieles.

Por su parte **SELVERT THERMAL** tiene como eje central el uso del agua termal de los baños de Fontvieille, Francia, que hace que los activos al ser aplicados al agua y a otros elementos se encuentren siempre presentes en todos los cosméticos de la gama.

Año de fundación:	Desde 1975
Persona de contacto:	Director comercial
Actividad:	Cosmética profesional
Dirección:	Selvert y Selvert Thermal C/ Costa Brava 30 1ª planta 08020 Barcelona (España)
Teléfono:	932 400 400
Fax:	932 741 121
E-mail:	idescos@selvert.com
web:	www.selvertthermal.com www.selvertshopping.com

**• DOBLE PÁGINA (300X210mm) 350€ + IVA**  
Logotipo, varias imágenes, texto descripción de la empresa (400 palabras), año de fundación, persona de contacto, actividades de la empresa, marcas, dirección, teléfono, mail y pagina web

**SELECTIVE PROFESSIONAL**  
Selective Professional, la marca creada hace 32 años en Italia por Marco Bucaloni, y presente en España desde 1995, ofrece un 2014 cargado de innovación, versatilidad, moda y formación contrastada.

Su más destacada creación es la conexión por oxidación **Colexore**, que por ser marca del profesional una fórmula para el consumidor. Un nuevo mundo de luz, brillo y luminosidad, de un color incomparable, que aporta resultados extraordinarios en el cabello seco. ¿Cómo se consigue? Gracias a **Cleofan Plus Color** y a **Difusión System**, la fórmula que maximiza el brillo del color. Colorea y repara, aporta un fin protector y proporciona colores brillantes y duraderos. Una creación única formada por **100 colores verdaderamente naturales** que se aplican en: Naturales Intensos, Cautivos, Bigote, Cautivos, Cautivos, Cautivos, Volupta y Fantasía, 7 Mix, 2 Cítricos y 5 Especiales.

Y en propuestas de colores conceptuales, con formulaciones contrastadas para ser realizadas, actualizadas en 2014: Sensual, Dulce, Embragador, Creativo, Deslumbrante, Anunciador, Escarabajo, Energico, Saboroso y Misterioso. La efectividad plena de la combinación se logra al trabajar con la emulsión oxidante **Colexore Oxy**, que combina los beneficios del devanado de la manzanilla, con acción calmante y fresca, que garantiza un lavado seguro y confortable. De esta manera, al utilizar la emulsión, se reduce el riesgo de irritación, se evita totalmente el cabello corto al salir, se proporciona un máximo brillo y una duración prolongada en el tiempo.

Por esta parte, **Selective Professional** ha revolucionado el concepto de peluquería profesional

Empresa:	TecnoBios Balcica
Año de fundación:	1992
Persona de contacto:	Antonio Sánchez
Actividad:	Fabricación productos de peluquería
Dirección:	C/ra de Vancos i Gallics del Condado, P1-1 Raqueña, Nave 61 - 45714 Cañada del Condado Toledo (España)
Teléfono:	925 508 660
Fax:	925 508 509
E-mail:	info@selective.es
web:	www.selective.es

La otra gran apuesta de la compañía es **All In One**, práctico y ligero como un spray, sustituye y actúa como una mascarilla, aporta 5 beneficios:

1. Repara el cabello dañado.
2. Previene la pérdida de proteínas.
3. Nutre y hidrata.
4. Reduce el efecto seco.
5. Protege el cabello de los rayos UV.
6. Su acción vitaminada.
7. Acondiciona el cabello sin apesadumbrarlo.
8. Acondiciona el cabello más fácilmente.
9. Reduce la electricidad estática.
10. Mantiene la hidratación.
11. Previene la caída del pelo.
12. Evita el efecto de la contaminación.
13. Previene la acción del pelo dañado.
14. Previene la acción del pelo dañado.
15. Evita el efecto de la contaminación.
16. Evita el efecto de la contaminación.

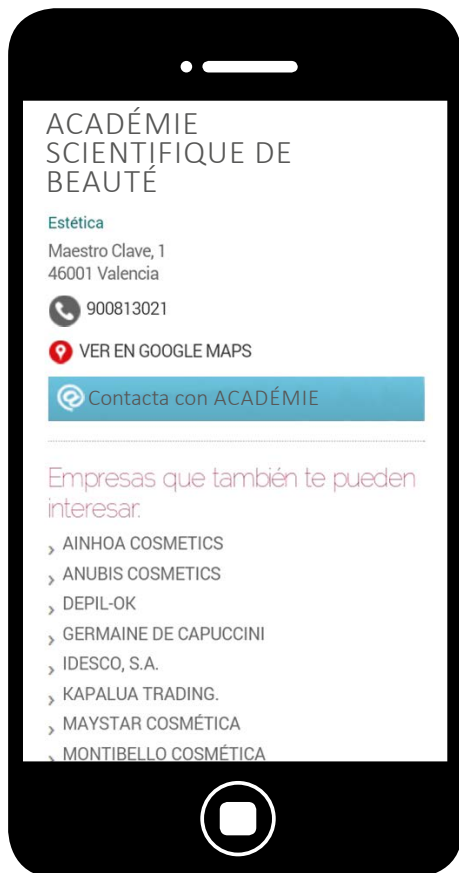
**PUBLICIDAD EN LA GUÍA**

- MEDIA PÁGINA DE PUBLICIDAD (128X84mm) 175€ + IVA
- PÁGINA SIMPLE DE PUBLICIDAD (150X210mm) 300€ + IVA
- DOBLE PÁGINA DE PUBLICIDAD (300X210mm) 500€ + IVA
- ESPACIOS PREFERENTES DE PUBLICIDAD\*:
  - Desplegable interior portada: 3.500€ + IVA
  - Contraportada: 4.000€ + IVA
  - Interior contraportada: 3.000€ + IVA
  - Desplegable interior A: 2.500€ + IVA
  - Desplegable interior B: 2.000€ + IVA
  - Primeras dobles: 1.800€ + IVA

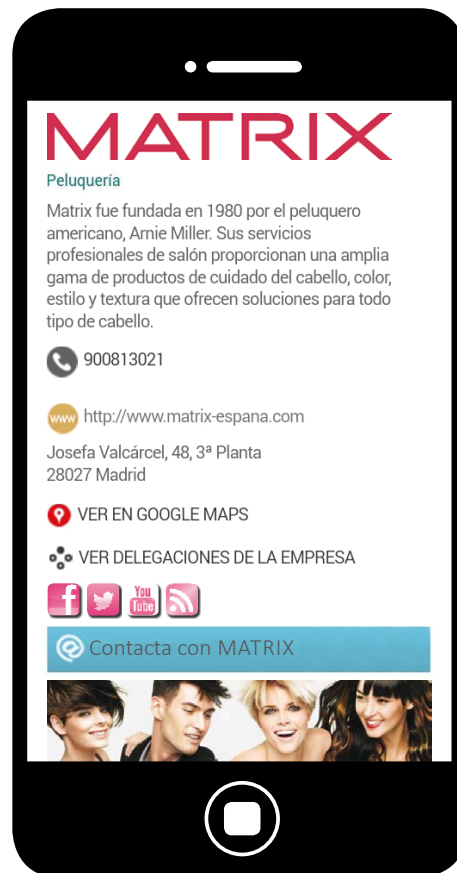
\*Todos los espacios preferentes incluyen ficha de doble página + ficha premium digital

# COMO ANUNCIARSE FORMATO MÓVIL RESPONSIVO:

## • FICHA Gratuita



## • FICHA PREMIUM 350€ + IVA / ANUAL



Servicios	Ficha gratuita	Ficha premium
Nombre de marca	✓	✓
Actividad de empresa	✓	✓
Dirección y teléfono	✓	✓
Geolocalización	✓	✓
Formulario de contacto	✓	✓
Logotipo	✗	✓
Descripción empresa	✗	✓
Página web	✗	✓
Delegaciones de la empresa	✗	✓
Enlaces a redes sociales	✗	✓
Fotografía de marca	✗	✓
Noticia destacada	✗	✓
Destacado ejn búsqueda general	✗	✓
Destacado debajo de fichas básicas	✗	✓